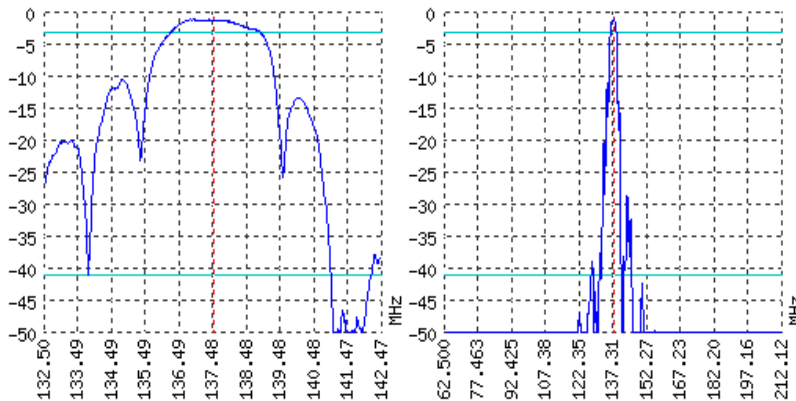


Ищите информацию о других ПАВ фильтрах по адресу: <http://aec-pro.com/filters.php>

Разработан: ООО "АЭК Дизайн"

Серийное производство: ООО "АЭК"

**ТИПОВЫЕ ХАРАКТЕРИСТИКИ**



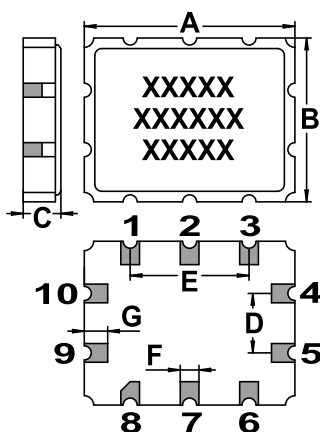
**ОСНОВНЫЕ ПАРАМЕТРЫ**

| Параметр                       | Ед. изм. | Нижняя частота  | Тип. значение    | Верхняя частота |
|--------------------------------|----------|-----------------|------------------|-----------------|
| Центральная частота            | МГц      | -               | 137.5            | -               |
| Минимальное вносимое затухание | дБ       | -               | Не более 2       | -               |
| Частота среза по уровню -2 дБ  | МГц      | Не более 136.57 | -                | Не менее 138.43 |
| Частота среза по уровню -40 дБ | МГц      | Не менее 126.13 | -                | Не более 150.42 |
| Неравномерность АЧХ            | дБ       | -               | Не более 2       | -               |
| Групповое время задержки       | нс       | -               | -                | -               |
| Гарантированное затухание      | дБ       | -               | 40               | -               |
| Температурный диапазон         | °С       | -55             | 22               | +85             |
| Материал подложки              | -        | -               | Ниобат лития 128 | -               |

**Примечания:**

- Информация дана для ознакомления. Для получения полных и актуальных данных заказывайте ученный экземпляр ЦПАР.433561.23 ТУ.
- Основные параметры получены в контактирующем приспособлении АЭК.

**КОРПУС QCC 10-1**

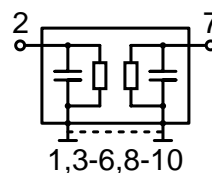


<http://aec-pro.com/cases.php>



| РАЗМЕРЫ (ММ) |      |
|--------------|------|
| A            | 9.1  |
| B            | 7.1  |
| C            | 1.61 |
| D            | 2.54 |
| E            | 5.08 |
| F            | 0.8  |
| G            | 1.2  |
| H            | 0.2  |
| J            | 1.1  |

**СОГЛАСОВАНИЕ**



| Вход 50 Ом |   | Выход 50 Ом |   |
|------------|---|-------------|---|
| L1, нГн    | - | L2, нГн     | - |
| C1, пФ     | - | C2, пФ      | - |

Сигнальный вход: 2  
Сигнальный выход: 7  
Земля: остальные выводы

\*Номинальные значения элементов согласования зависят от конструкции печатной платы

**Рекомендации:**

- Максимально допустимая мощность входного сигнала в полосе пропускания < 100 мВт.
- В полосе заграждения амплитуда входного сигнала ограничена 5 В.
- Постоянное напряжение на входе (выходе) фильтра не должна превышать 10 В.
- Рекомендуется между устройством и генератором (нагрузкой) включать разделительный конденсатор.
- Фильтры на ПАВ чувствительны к статическому электричеству, поэтому необходимо соблюдать меры предосторожности при работе с ними.
- Не подвергайте устройство вибрациям с частотой более 5 КГц. Не используйте ультразвуковых ванн.

Разработка и производство ПАВ фильтров, резонаторов, линий задержки и датчиков.

**AЭК** ООО "АЭК" Серийное производство. Приемка - ОТК.  
aec@aec-pro.com | тел./факс (812)252-93-70

**AЭК** ООО "АЭК Дизайн" Разработка и производство. Приемка заказчика.  
admin@aec-design.com | тел.(812)377-04-26 | факс.(812)364-60-69